



PAYS DE MESLAY-GRÉZ
Proche de tout, proche de vous

LE GUIDE

DU COM

POST

AGE

Fait maison

Pourquoi ce GUIDE?

Vous avez choisi d'acquérir un composteur ; Bien vu ! Car vous allez pouvoir réduire d'un tiers le poids de votre poubelle ! Cet outil de réduction des déchets est particulier car **son bon fonctionnement repose sur le bien-être des êtres vivants décomposeurs** : Ce sont eux les acteurs de la valorisation de vos déchets et ils nécessitent quelques attentions.

Vous retrouverez ici des infos pratiques pour :

Choisir le matériel adapté à vos besoins

Rendre ergonomique votre espace de compostage

Comprendre les secrets de la réussite du compostage

Apprendre à gérer et à utiliser votre compost

LE CHOIX du modèle de composteur :

La taille

Pour une famille de 4 personnes qui ne composte que des déchets de cuisine, 250 litres suffisent.

La matière

Le bois est plus respirant : caler des pierres sous les angles pour plus de durabilité, sans surélever le composteur.

Le plastique est en général plus durable (*ne pas hésiter à percer des trous supplémentaires pour améliorer les échanges gazeux*)

La forme

Privilégier un modèle plus large que haut ; il sera plus facile à entretenir et moins séchant l'été.

Un panneau démontable facilite le vidage du composteur
Sinon, préférer un modèle possédant plusieurs trappes pour vider partiellement le composteur (par le bas)

La présence d'un couvercle perméable multiplie l'activité biologique

Une ouverture large facilite le brassage



L'emplacement de la **zone de compostage**

ne se choisit pas au hasard...

Trouver une **zone abritée** des vents dominants et du soleil.



Un **espace libre** permet de stocker des éléments secs structurants, trop grossiers ou jugés inappropriés.



La **proximité d'un point d'eau** permet de corriger un compost trop sec. Il permet aussi de rincer votre bio-seau.



La **proximité de la maison** encourage à composter davantage

Le compostage se fait sur la terre !!
Les êtres vivants viendront tout seuls.
Un 2^e composteur peut permettre de laisser le 1^{er} plein mûrir avant utilisation.





AIR

L'Air est essentiel à la vie

Symptômes de manque : chauffe excessive, mauvaise odeur.

Causes : matériaux trop fins et trop humides (tontes de pelouse), composteur trop hermétique

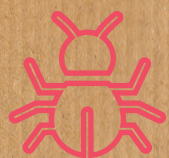
Remède : incorporer 1/3 de matériaux secs à chaque apport, moins en été (papiers, broyat de tailles de haie, pelouse séchée, feuilles mortes), percer des trous d'aération.



EAU

L'eau est vitale :

Un compost doit toujours être humide, mais sans excès (sinon on l'asphyxie).



CONTACT

Le contact entre les éléments et les organismes est primordial : une règle ; émincer !

Plus les morceaux sont fractionnés, plus la décomposition ira vite car la surface de contact est augmentée.

En mélangeant à chaque apport les nouveaux déchets avec les éléments en décomposition, on accélère leur prise en charge par les organismes vivants.

Laisser une fourche près du composteur incite à recouvrir ses déchets à chaque apport et à le mélanger de temps en temps.

Une astuce efficace :
émincer ou broyer les gros déchets accélère considérablement leur décomposition



Que puis-je valoriser dans mon composteur?



Je peux mettre les :



- Épluchures de légumes et de fruits
- Fruits et légumes abîmés
- Coquilles d'oeufs broyés et pain rassis
- Marc de café, de thé avec filtres
- Mouchoirs en papier et essuie tout
- Litières d'animaux herbivores (lapins,...)
- Les tontes de gazon séchées ou mélangées immédiatement

Je ne mets pas les :



- Viandes et poissons (odeurs, mouches, germes pathogènes...)
- Couches, lingettes et sacs (même biodégradables)
- Corps gras (huiles et sauces)
- Litières d'animaux carnivores (chats..)
- Matériaux non dégradables (plastiques,...)
- Cendres de bois et de barbecue !!!!!
- Les tontes de gazons en grosse quantité (asphyxie)

Pour entretenir son Bio-seau



Vider le bio seau régulièrement (pas de sacs poubelles).

Déposer un carré de papier absorbant type «sopalin» au fond.



Nettoyer avec du vinaigre d'alcool et une brosse à vaisselle 1^{er} prix.

Pour récupérer du compost mûr 3 possibilités

1



Soit on utilise les trappes prévues à cet effet lorsque le composteur est plein ou presque.

Inconvénient : il faut un composteur avec plusieurs trappes

2



Soit on déplace le composteur à côté en laissant le contenu sur place. Puis on remet à l'intérieur la partie supérieure du compost le moins décomposé, et on utilise le reste bien décomposé pour le jardin.

3



Soit on investit ou construit un deuxième composteur qui permet redémarrer un nouveau compost pendant que le premier mûrit (2 à 5 mois).

Astuces : Transvaser le contenu d'un composteur à l'autre permet un meilleur compost.



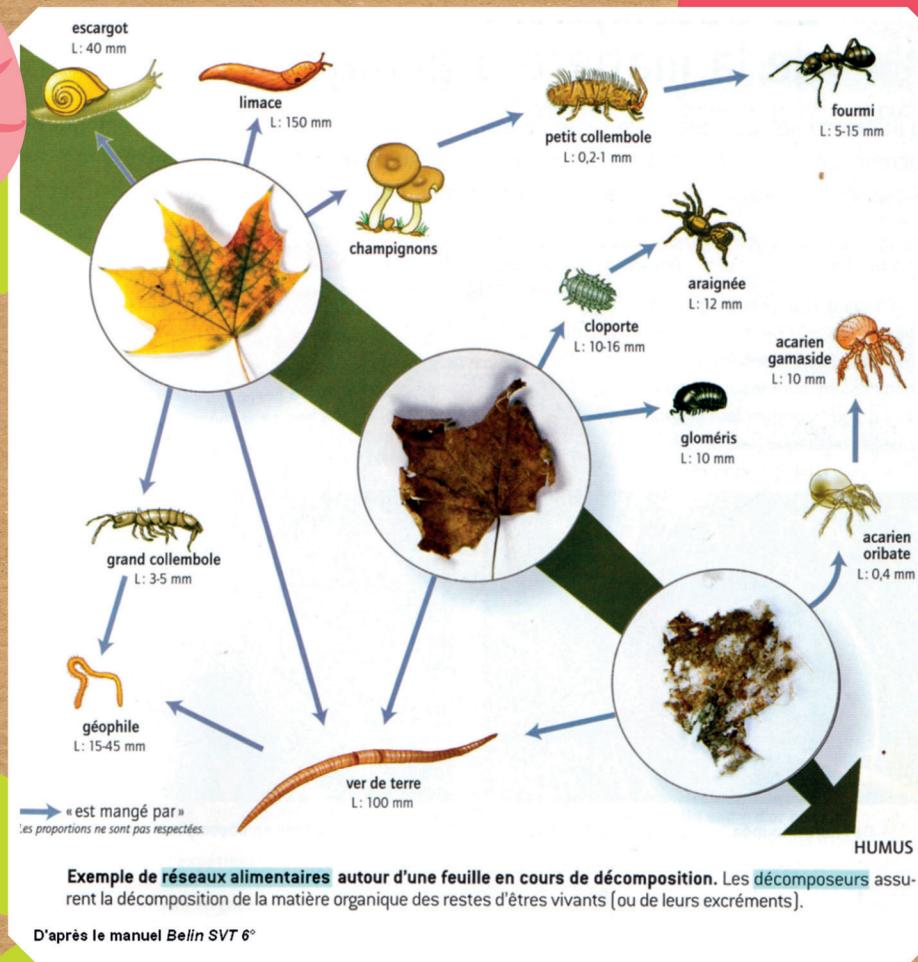
Utilisation du compost à la plantation :

Au pied des plantes, on étale le compost en surface, grossièrement mélangé avec les 1^{ers} centimètres de terre. Puis on recouvre avec un paillis.

Il ne faut pas enfouir le compost en profondeur : car il ne sera pas accessible aux racines des plantes ni aux organismes qui doivent continuer à le minéraliser.

Quelques habitants et acteurs du compost

Un réseau d'êtres vivants dans le sol, autour de la décomposition



La présence du **ver du fumier** (lombric tigré ou Eisenia) indique un compost en pleine décomposition. On peut accélérer le démarrage d'un compost en apportant des vers donnés ou achetés. Quand cette espèce disparaît, le compost est mûr et peut être utilisé.

La larve du **cétoine** (scarabé vert) est un décomposeur qui n'attaque pas les racines des plantations.

Renseignements



**Communauté de Communes
du Pays de Meslay Grez**

Prévention des déchets
1 voie de la Guiternière
53170 Meslay du Maine

Tél : 02.43.64.27.28
prevention.dechets@paysmeslaygrez.fr
www.paysmeslaygrez.fr

